



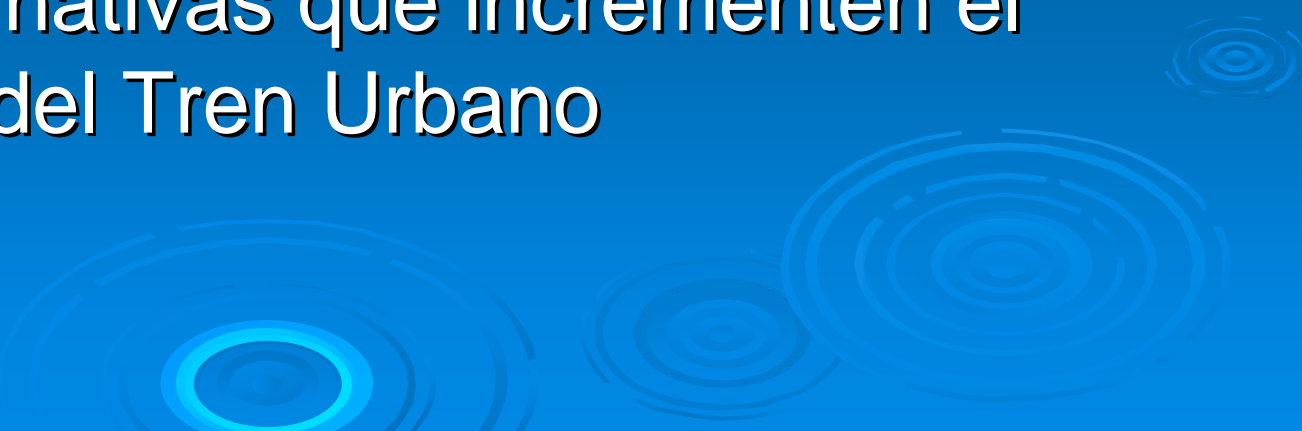
Análisis y Evaluación del Patrocinio del Tren Urbano

Reporte de Progreso #1

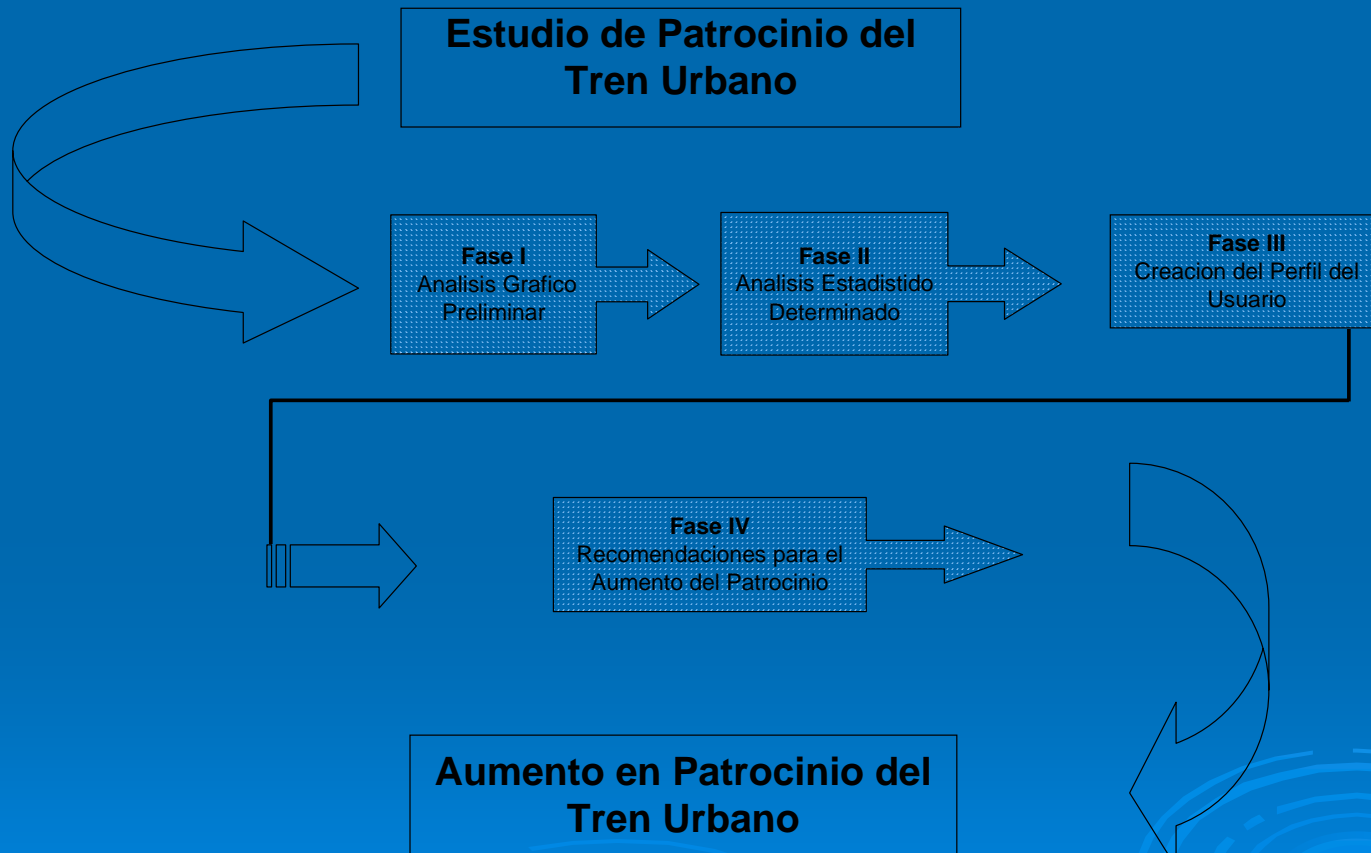
DIANELL BRULL
ADMINISTRACIÓN DE EMPRESAS-UPRM

FRANCISCO CÓRDOVA
INGENIERÍA CIVIL-UPRM

Objetivos

- Comparar los pronósticos del patrocinio vs. Patrocinio real del Tren Urbano
 - Delinear un perfil general del usuario
 - Hallar alternativas que incrementen el patrocinio del Tren Urbano
- 

Fases del Proyecto



Investigación y Metodología

- Fase I: Análisis preliminar
 - Análisis gráficos
 - Análisis informal no estructurado
 - Estadísticas descriptivas
 - Proporciones

Investigación y Metodología (Cont.)

➤ Fase II: Análisis estadísticos

- Dependen de los resultados obtenidos en la Fase I
- Posibles Estudios
 - Varianza
 - Probabilidades

Investigación y Metodología (Cont.)

- Fase III: Definición del Perfil del Usuario
 - Encuesta que ayude a identificar las características principales de los usuarios del tren
 - Edad
 - Sexo
 - Origen/Destino
 - Propósito del Viaje

Plan de Trabajo

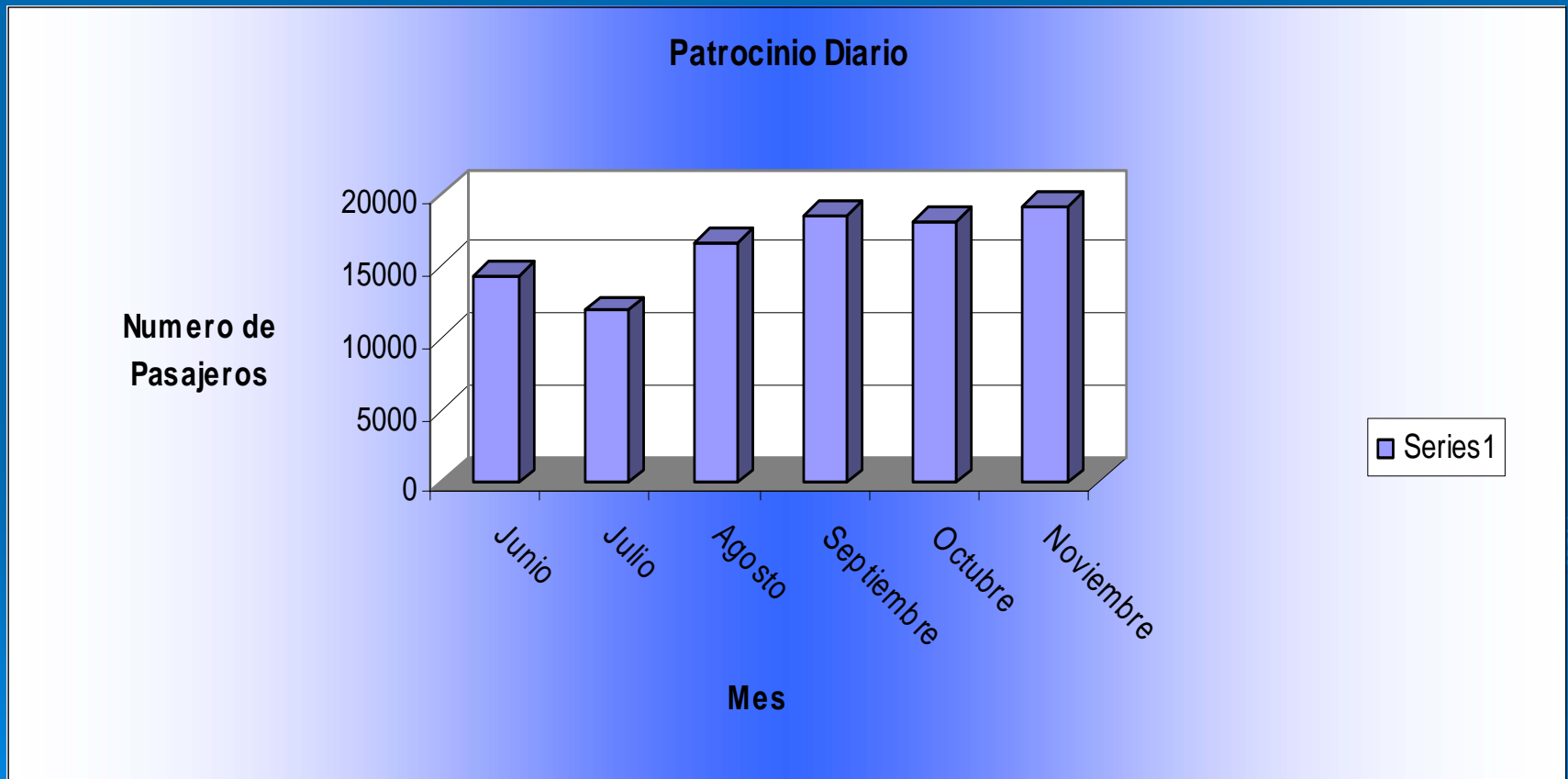
	Task Name	Start	Finish	% Comp.
1	Revisión de literatura	Wed 8/24/05	Thu 10/20/05	100%
2	Recolección de Datos	Thu 9/1/05	Wed 12/7/05	75%
3	Progress Report	Tue 11/15/05	Tue 11/15/05	100%
4	Fase I-Análisis Prelim	Tue 11/15/05	Wed 1/18/06	70%
5	Progress Report Ofic	Sat 12/3/05	Sat 12/3/05	100%
6	Fase II- Análisis estad	Tue 2/28/06	Mon 4/10/06	0%
7	Progress Report	Wed 3/1/06	Wed 3/1/06	0%
8	Fase III- Estudio del P	Wed 2/15/06	Mon 4/17/06	0%
9	Fase IV- Recomendaci	Tue 4/18/06	Thu 5/11/06	0%
10	Progress Report	Mon 4/10/06	Mon 4/10/06	0%
11	Creación del Poster	Wed 3/29/06	Mon 5/8/06	0%
12	Redacción del Informe	Sat 4/1/06	Thu 5/11/06	0%

Trabajos Realizados

- Análisis Gráficos Preliminares de Etapas Por Día
 - Por Estación
 - Por Semana
 - Fin de semana vs.. Día en semana
 - Con Variación de la Gasolina
- Redacción de encuesta a Usuarios del Tren Urbano

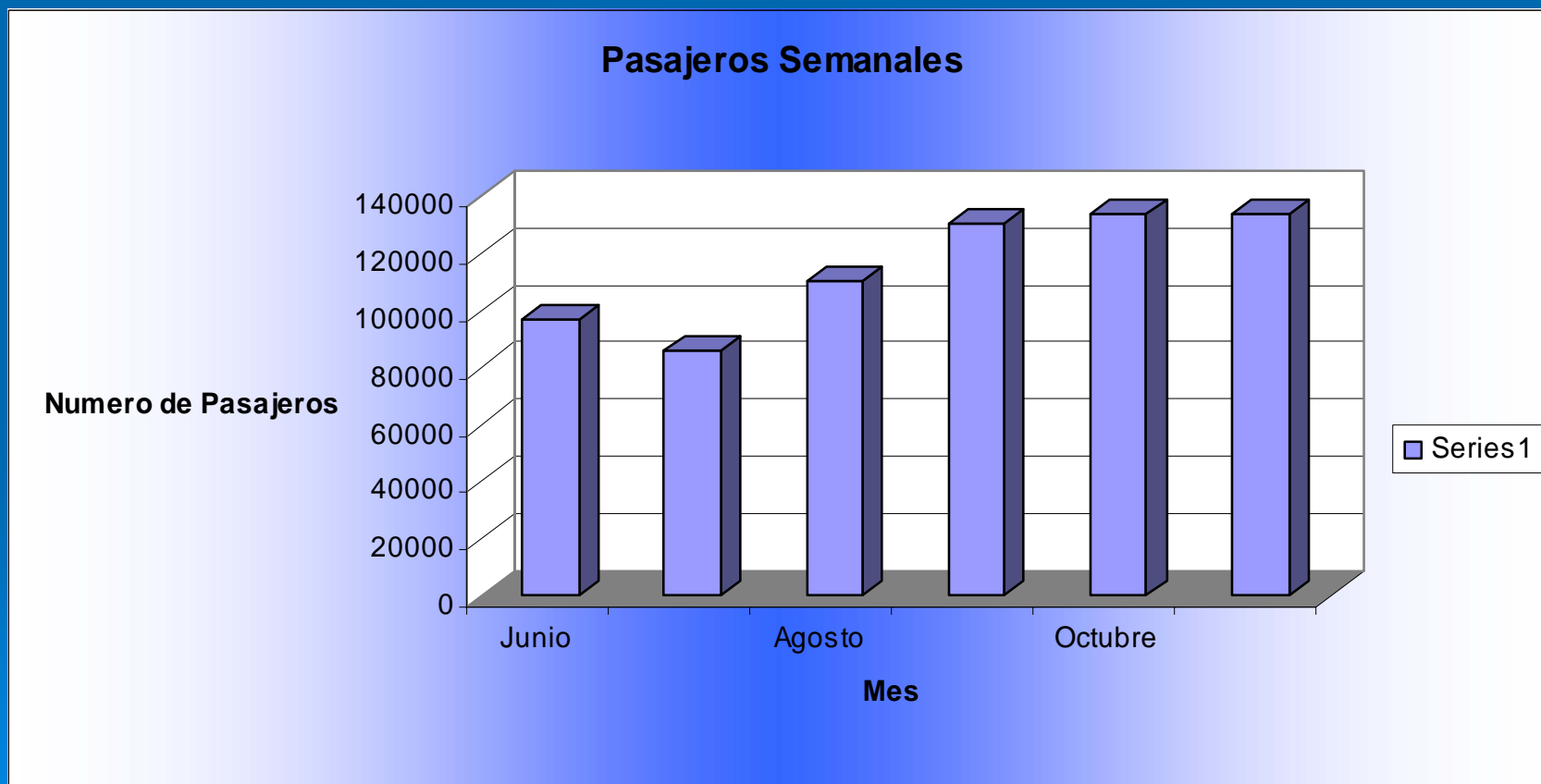
Análisis Gráficos Preliminares

➤ Patrocinio Diario



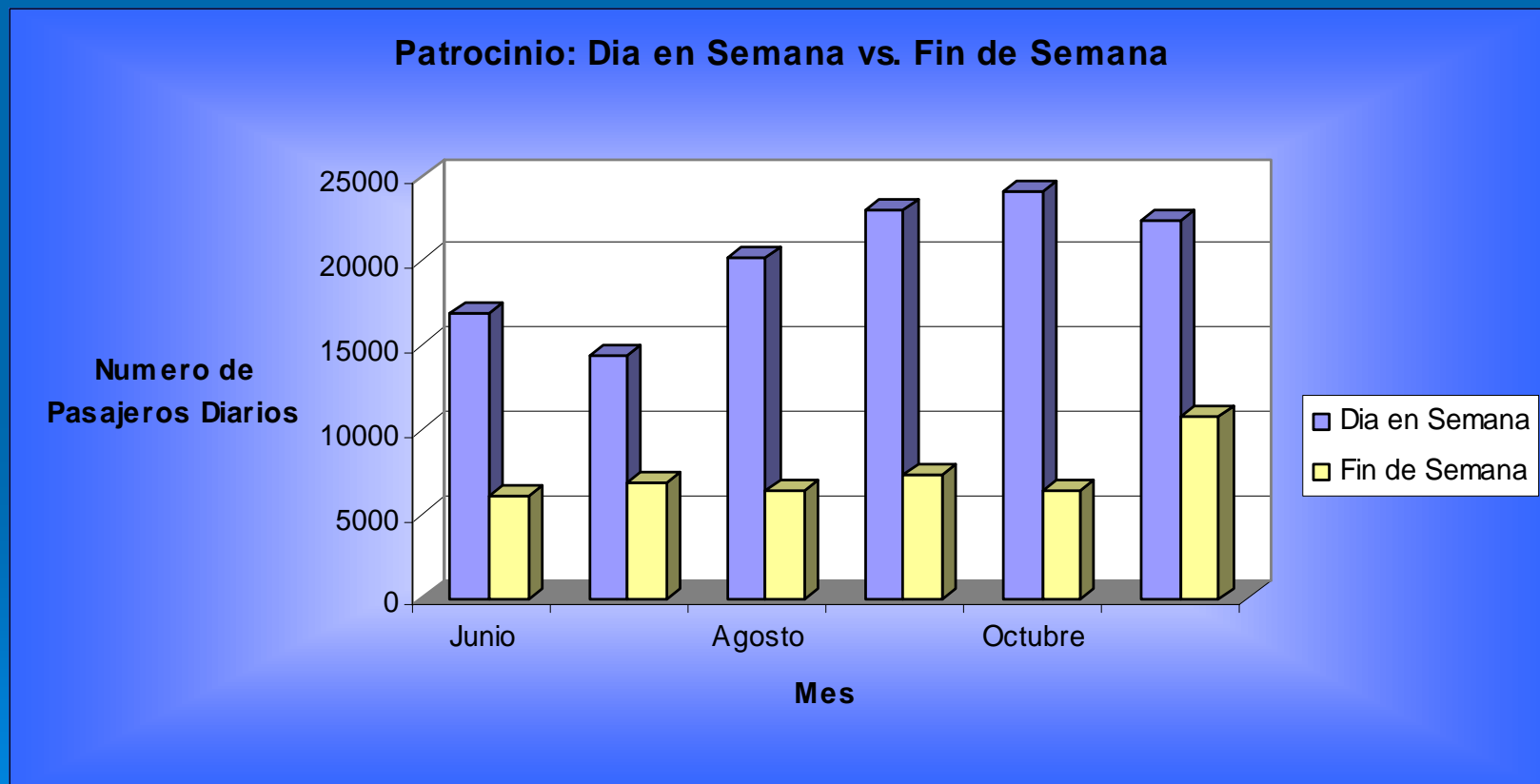
Análisis Gráficos Preliminares (cont.)

➤ Patrocinio Semanal



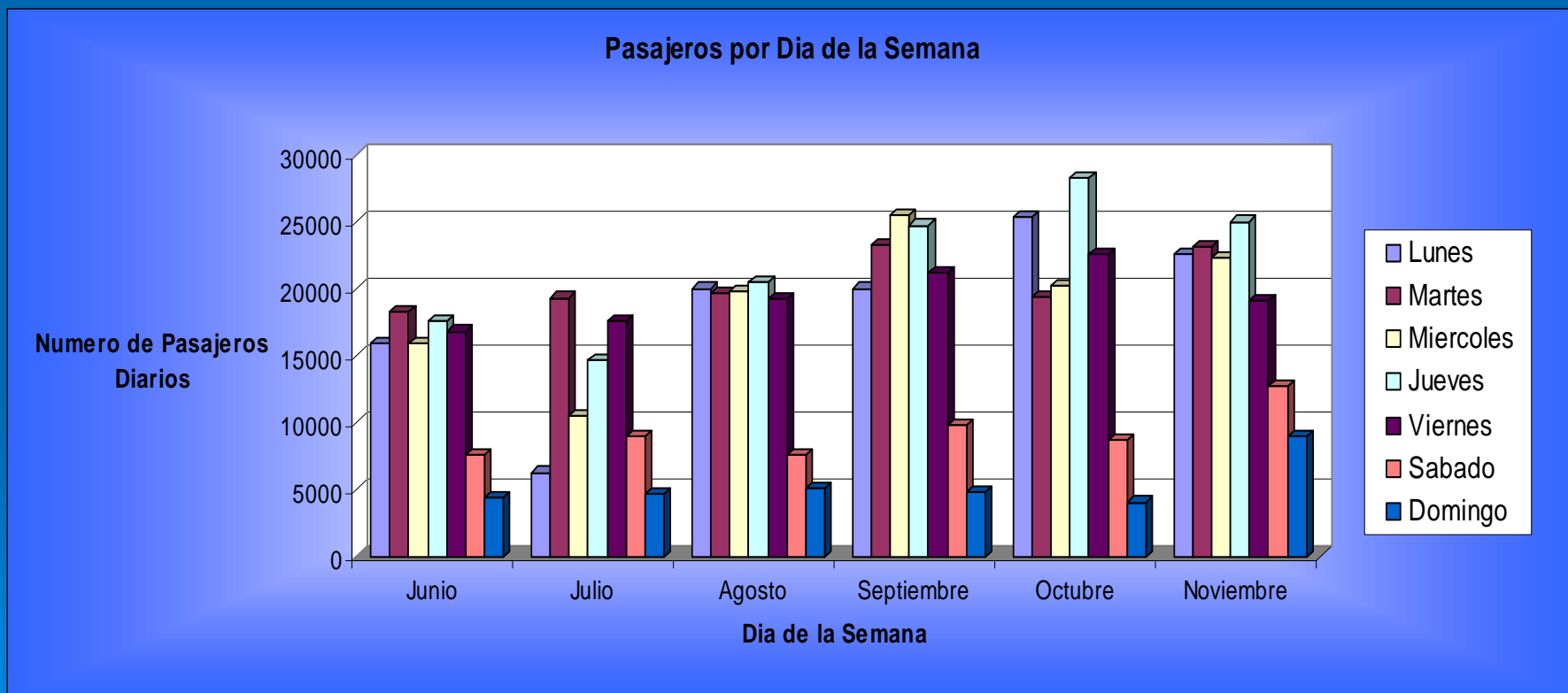
Análisis Gráficos Preliminares (cont.)

➤ Fin de Semana vs. Día en Semana



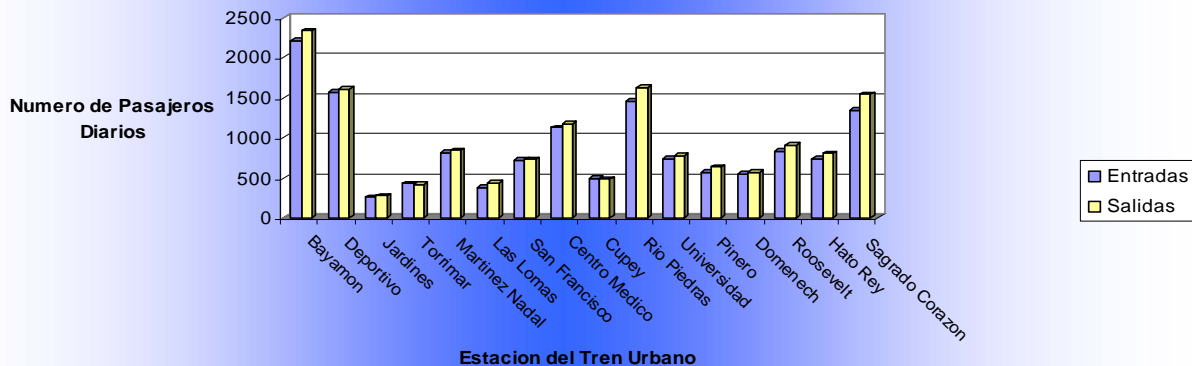
Análisis Gráficos Preliminares (cont.)

➤ Pasajeros por Día de la Semana

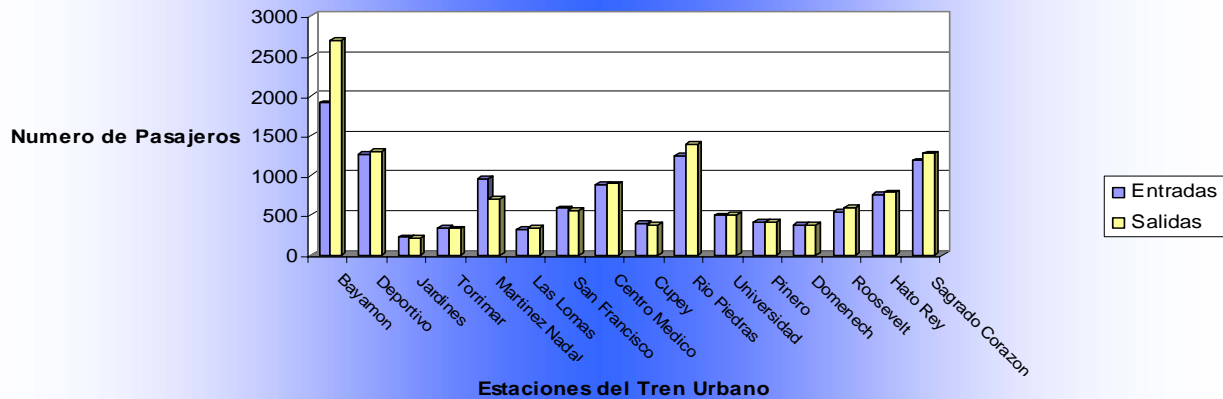


Análisis Gráficos Preliminares (cont.)

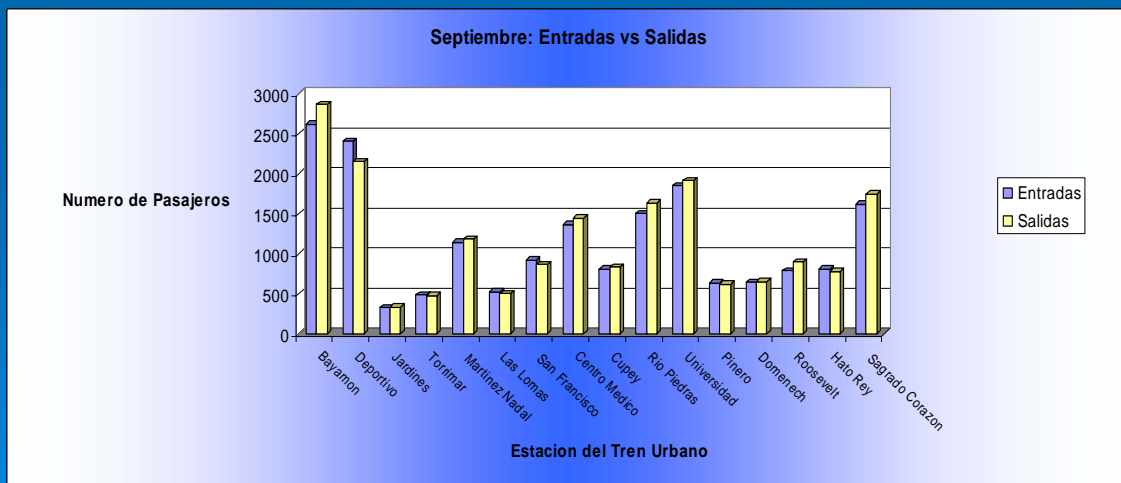
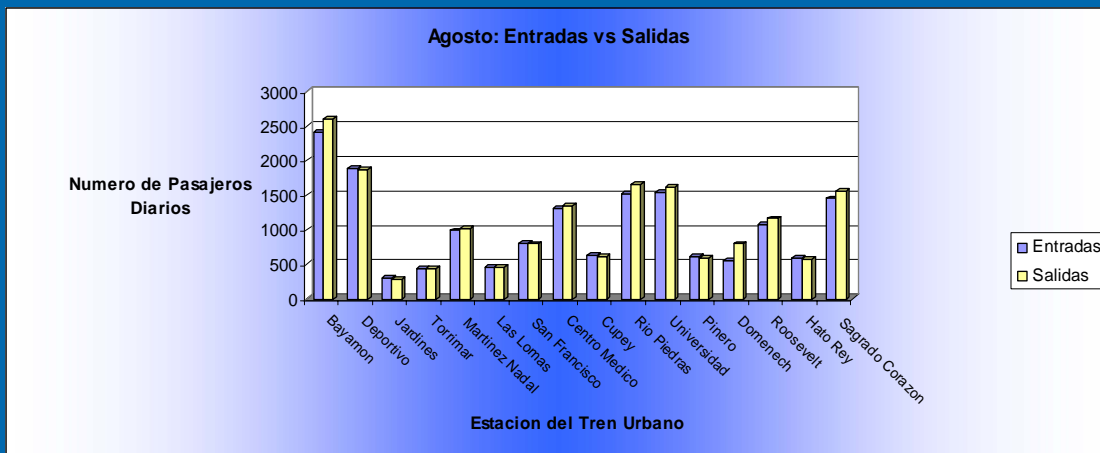
Junio: Entradas y Salidas



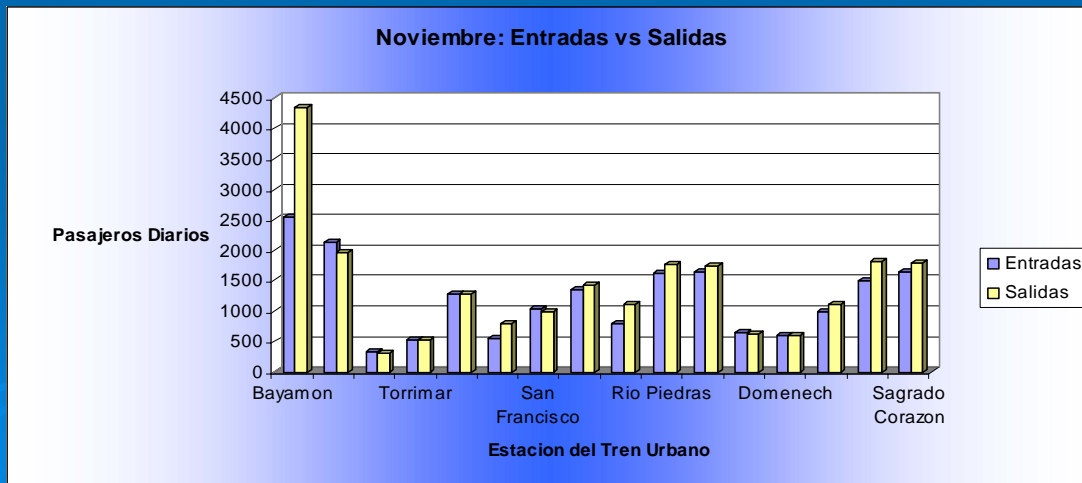
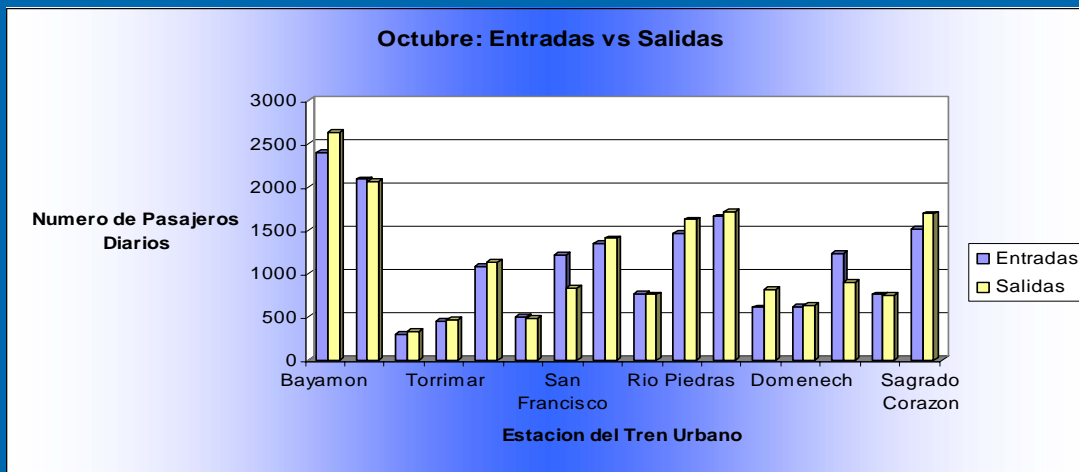
Julio: Entradas vs Salidas



Análisis Gráficos Preliminares (cont.)

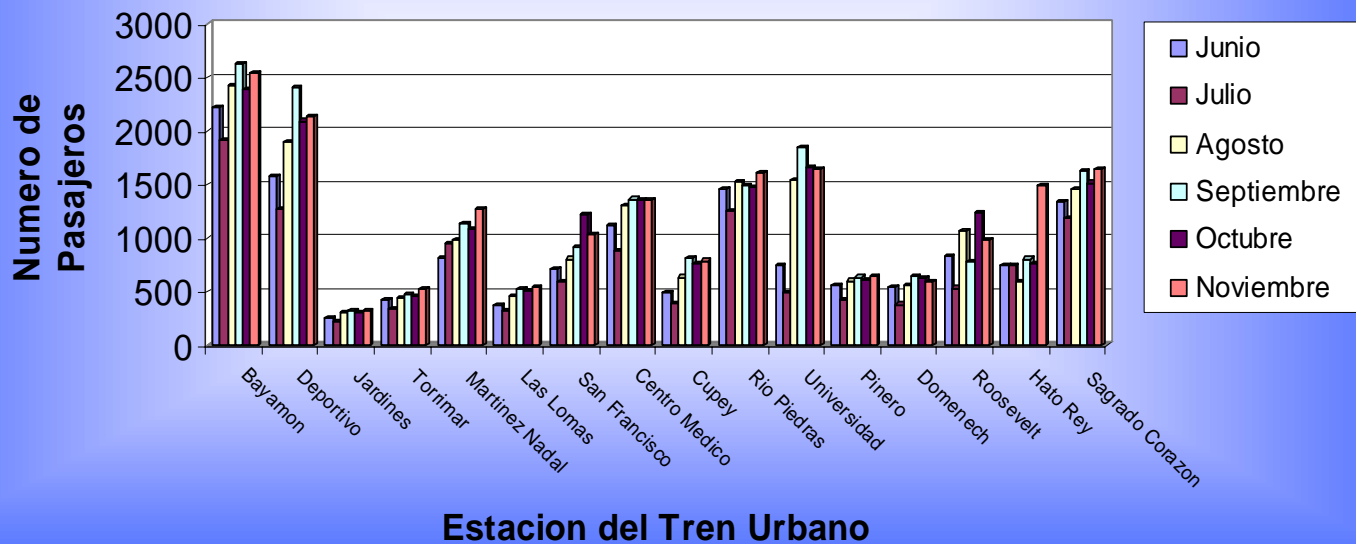


Análisis Gráficos Preliminares (cont.)



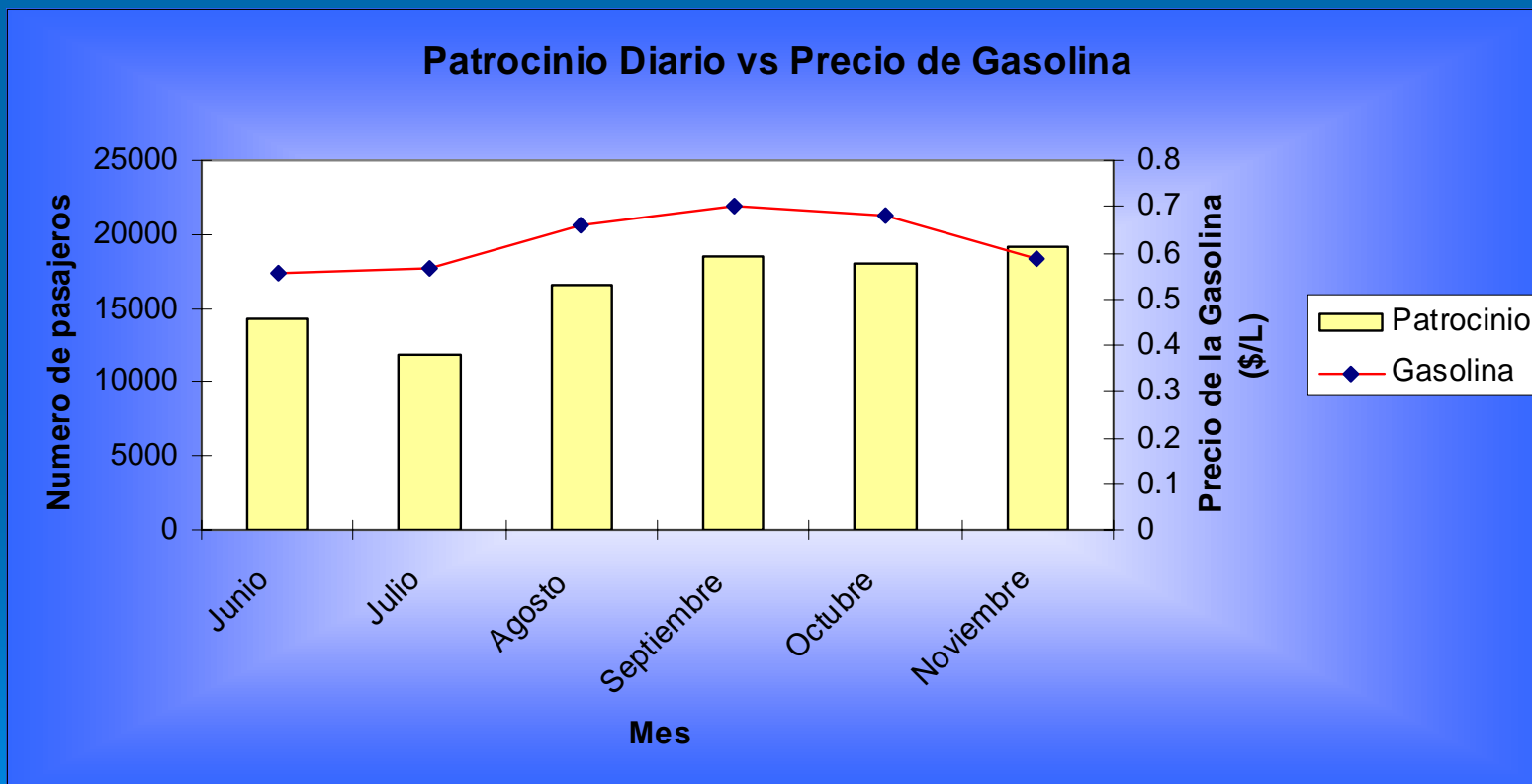
Análisis Gráficos Preliminares (cont.)

Pasajeros Diarios Por Estacion



Análisis Gráficos Preliminares (cont.)

- Variación del Patrocinio con el cambio en precio de la Gasolina



Resultados Preliminares

➤ Estaciones :

- Estaciones con Mayor Patrocinio

- Bayamón
- Deportivo
- Universidad
- Centro Medico
- Sagrado Corazón



Componen el 51% del patrocinio

- Estaciones con Menor Patrocinio

- Jardines
- Domenech
- Pinero
- Torrimar
- Las lomas



Componen el 14 % del Patrocinio

Resultados Preliminares (cont.)

➤ Meses

- Meses con mayor Patrocinio
 - Septiembre
 - Octubre
 - Noviembre
- Meses con Menor Patrocinio
 - Junio
 - Julio

Resultados Preliminares (cont.)

➤ Días de la Semana

- Fin de Semanas
 - Días críticos con patrocinios Bajos
- Días laborales con alto patrocinio

➤ Factores Externos

- La gasolina como factor en el incremento del patrocinio: inconcluso todavía

Tareas Pendientes

- **Análisis Grafico**
 - Adquisición de Datos de la Etapa inicial de Operación del Tren Urbano
 - Análisis: Eventos Especiales vs. Patrocinio Regular
 - Comparación de Resultados Etapa I, II y III
- **Análisis Estadístico**
- **Encuestas**
 - Redacción de encuesta a No usuarios
 - Llevar a cabo encuestas
- **Recomendaciones para el aumento del patrocinio**

Recomendaciones y Preguntas

