



Programa de Desarrollo Profesional UPR / PUPR / ATI



Análisis de Unión Servicios entre ATI y Públicos Caso de Estudio: Bayamón

Marielys Ramos Villanueva

Ingeniería Civil

RUM

Análisis de Unión Servicios entre ATI y Públicos

Caso de Estudio: Bayamón

Agenda:

- Tránsito Histórico de Sistemas
- Problemática
- Propósito de la Investigación
- Objetivos
- Metodología
- Recursos
- Programa de Trabajo

Trasfondo Histórico

Área Metropolitana de San Juan

Cada milla cuadrada contiene:

- ◆ 3,500 personas
- ◆ 4,300 vehículos

Esto equivale a 1.23 auto por persona

Transporte que predomina: AUTO

Trasfondo Histórico

Tren Urbano

- Conecta zonas estratégicas:



- Transporte colectivo más rápido

Transporte eficiente, rápido y efectivo

Trasfondo Histórico

Carros Públicos

Regulado por la Comisión de servicio Público

- franquicias
- tarifas
- capacidad de vehículos



DTOP interviene pero indirectamente

Sistema público, no gubernamental

Problemática

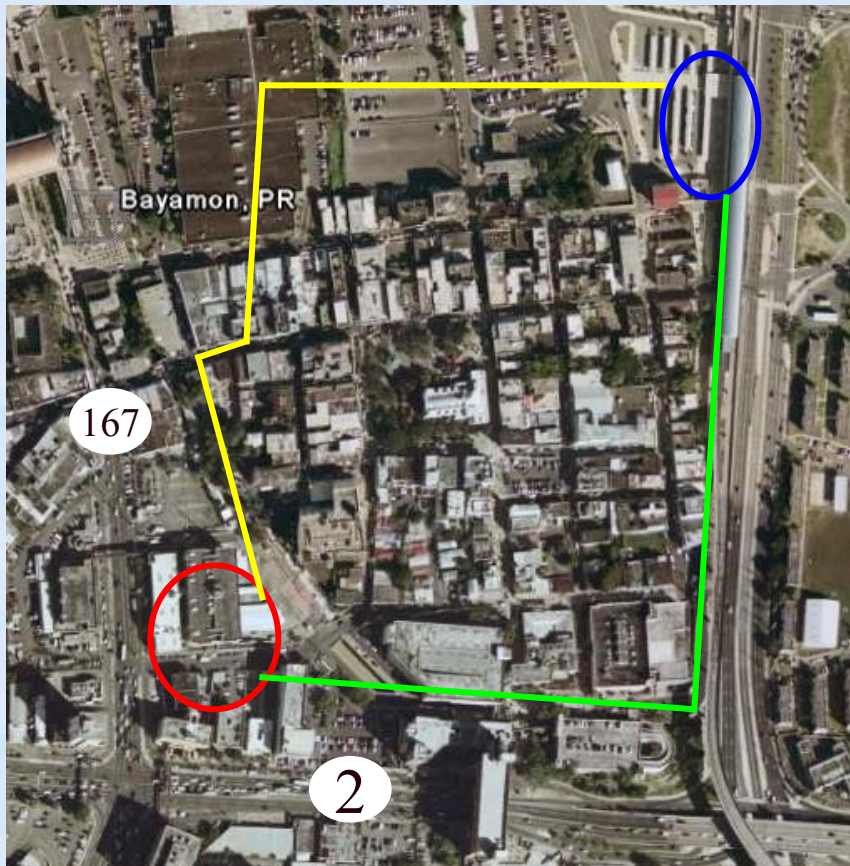
Estación del tren en Bayamón




- Pocas zonas urbanas cerca
- Requiere de alimentadores
 - ◆ autos privados
 - ◆ carros públicos
- Está cerca del Terminal de Carros Públicos Kuilan



Problemática

Localización de Estaciones



-  Terminal Kuilan
-  Estación del tren
-  Rutas más accesibles

**El tren no cumple
con la demanda
proyectada...**

Problemática

Públicos: Transferencias Limitadas

■ Usuarios:

- ◆ 56% poco probable que se transfiera
 - Inseguridad por construcción
 - Poca accesibilidad

■ Porteadores públicos:

- ◆ Lo ven como competencia
- ◆ Creen que los quieren sustituir



Tarea de ATI: cambiar esa visión

Propósito de la Investigación

Unión de Servicios ATI-Públicos

- ◆ Mejorar el servicio
- ◆ Incrementar actividad
- ◆ Aumentar transferencias
- ◆ Atraer más usuarios



Objetivos

Unión de Servicios ATI-Públicos

- Estudiar la demanda de las estaciones
- Estudiar transferencia intermodal
- Identificar necesidades no satisfechas
- Conocer la disposición al cambio de los porteadores
- Conocer disposición de ATI a colaborar
- Evaluar alternativas para mejoras

Metodología

Unión de Servicios ATI-Públicos

- Encuestas a usuarios
- Estudio de informes estadísticos de demanda
- Entrevistas a profesionales del campo
- Identificar estrategias para mejorar el servicio

Recursos

Fuentes de Información

- Edgar I Rodríguez, Gerente Intermodal
- Roberto Jr. Maldonado, Presidente CSP
- José Cátala, Presidente de la Asociación de Portedeadores Públicos
- Relaciones con la comunidad, ATI
- DTOP, personal encargado de asuntos con los Públicos

Por lo menos dos veces cada uno

Unión de Servicios ATI-Públicos

¿Preguntas?

